

## ฤษีนิล

การใช้ชีวิตที่ดูจะผิดแผก แตกต่างจากสังคมรอบข้าง ทำให้สมญา“ฤษี”จึงนำหน้าชื่อของ “ฤษีนิลพัท” ชาวบ้านจังหวัดสกลนคร

**ความรักสันโดษทำให้ฤษีนิลพัททำและอยู่ท่ามกลางความเขี้ยวขีของพืชผักที่ขูด  
พรวนปลุก ศึกษา ดูแลเพียงคนเดียว**

แผ่นดินที่เต็มไปด้วยดินลูกรัง ทำให้การทำเกษตรของฤษีหนักกว่าชาวบ้านเขา เพราะการขูดหลุมปลูกต้นไม้แต่ละครั้งต้องแลกกับความเหน็ดเหนื่อย ทั้งขูด ้งัด เขาะ

ฤษีนิลขูดและลำเลียงก้อนหินลูกรังขึ้นมาก่อเป็นกำแพงบ้านยาวหลายสิบเมตรด้วยตนเอง แต่ฤษีไม่ดูเหนื่อยเลยแม้แต่น้อย ในการขูดคุ้ยแต่ละครั้งเต็มไปด้วยความกระตือรือร้นที่จะบอกเล่าเสมอ



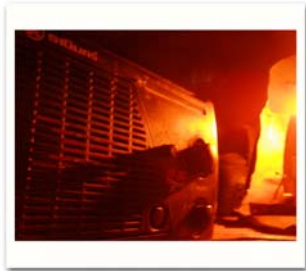
ชีวิตแต่ละวันเริ่มต้นตั้งแต่เช้าตรู่ การขูด การปลูก แบกถึงน้ำรดต้นไม้ เมื่อพลบค่ำแสงตะเกียงสว่างไสว ชีวิตเข้าสู่การพัก ในกระท่อมที่มีเพียงที่นอน หมอน มุ้ง ผ้าห่ม เสื้อผ้าไม่กี่ชุด กับแคร่ใหญ่หนึ่งแคร่สำหรับพักกาย ทุกอย่างถูกจัดเก็บอย่างมีระเบียบ

**เสียงจากวิทยุทรานซิสเตอร์ดูจะเป็นสิ่งเดียวที่แสดงถึงการติดต่อสื่อสารกับโลก  
ภายนอก**

ชีวิตไม่มีอะไรแต่ก็พอใจ ฤษีนิลไม่มีหนี้สินแต่มีเงินเก็บ มีความมั่นคงทางอาหาร ทางสุขภาพ และมึงานให้ทำทุกวัน ความประณีต ความอดทน และความมุ่งมั่นทำให้ฤษีนิลพลิกฟื้นฟื้นดินลูกรัง

ให้กลายเป็นดินที่อุดมสมบูรณ์ สามารถปลูกกล้วย ผักหวาน ฝรั่ง มะม่วง ผักต้วและอื่นๆอีกมากมาย ทุกอย่างออกงามจนน่าอัศจรรย์

ตอนนี้ลุงนิลเป็นวิทยากรที่ให้ความรู้และแรงบันดาลใจแก่ผู้คนมากมาย ทั้งในแง่ของการทำเกษตรและการใช้ชีวิต



แต่นั้นไม่ได้หมายความว่า จะมีฤกษ์นิลเพิ่มขึ้น การเห็นพ้องกับวิถีแบบนี้ดูง่ายแต่ในการปฏิบัติจริงเป็นเรื่องยากนัก แม้แต่ผู้คนในหมู่บ้านลุงนิลกลับมองเป็นเรื่องแปลกประหลาด ซึ่งเป็นสิ่งที่ฉันพินิจอยู่ตลอดเวลาว่าการมองเห็นและเข้าใจเป็นเรื่องเฉพาะตัวจริงๆ และมันจะต้องเป็นสิ่งที่เกิดมาจากภายใน

ลุงนิลมีความสุขกับการอยู่แบบสันโดษ อยู่อย่างพึ่งพาต้นไม้ สายฝน แสงแดดที่ธรรมชาติสร้างสรรค์ให้กับชีวิต และฉันคิดว่าชีวิตแบบฤกษ์นิลเป็นวิถีแห่งการอยู่รอดท่ามกลางวิกฤติ ณ ขณะนี้ได้เป็นอย่างดี ลุงบอกว่าการอยู่แบบนี้สุขภาพร่างกายก็แข็งแรงและจิตใจก็แจ่มใส

**ฉันคิดว่ามันเป็นความลึกซึ้งของการค้นหาของชีวิต แล้วแต่ว่าผู้ใดจะค้นพบอันใด พอใจสิ่งใด**

เด็กเช่นชาวบ้านหลายคนที่สามารถค้นหาหนทางการอยู่รอด สามารถยืนหยัดด้วยตนเอง และขยายผลสู่ชุมชนตนเอง และก็มีอีกมากมายที่ยังคงดำรงอยู่กับสภาวะที่ต้องดิ้นรนกับการหาเงินทอง มีหนี้สินมากมาย พอใจและคุ้นชินกับปัญหา ให้ความสำคัญกับความสบายมากกว่าความจำเป็น สาเหตุเกิดจากทั้งภายใน ความต้องการ ความพอใจ และเกิดจากภายนอกที่สร้างแรงกระตุ้นค่านิยมของการอยู่ดีกินดีด้วยเงิน

ฤกษ์นิลเป็นคนที่ค้นพบหนทางของตนเองและอยู่กับวิถีนั้นอย่างมุ่งมั่น และยังมีอีกหลายๆคนที่พยายามค้นหาหนทางที่จะนำไปสู่ชีวิตที่ใฝ่ฝัน.